

# INFOS

L'équipe est heureuse de vous proposer des horaires souples de 7h30 à 18h30

	MATIN	MIDI		SOIR
JOURNÉE	Arrivée	Départ	Arrivée	Départ
avec repas	7h30 à 9h30			16h30* à 18h30
sans repas	7h30 à 9h30	11h30 à 12h30	13h à 14h	16h30* à 18h30
1/2 JOURNÉE	Arrivée	Départ	Arrivée	Départ
matin avec repas	7h30 à 9h30	13h à 14h		
matin sans repas	7h30 à 9h30	11h30 à 12h30		
après-midi avec repas			11h30 à 12h30	16h30* à 18h30
après-midi sans repas			13h à 14h	16h30* à 18h30

\* sauf si l'enfant participe à une sortie

Pour des raisons d'organisation, les activités prévues dans ce programme peuvent faire l'objet de modification ou d'annulation.

Le nombre de places est limité pour les sorties.

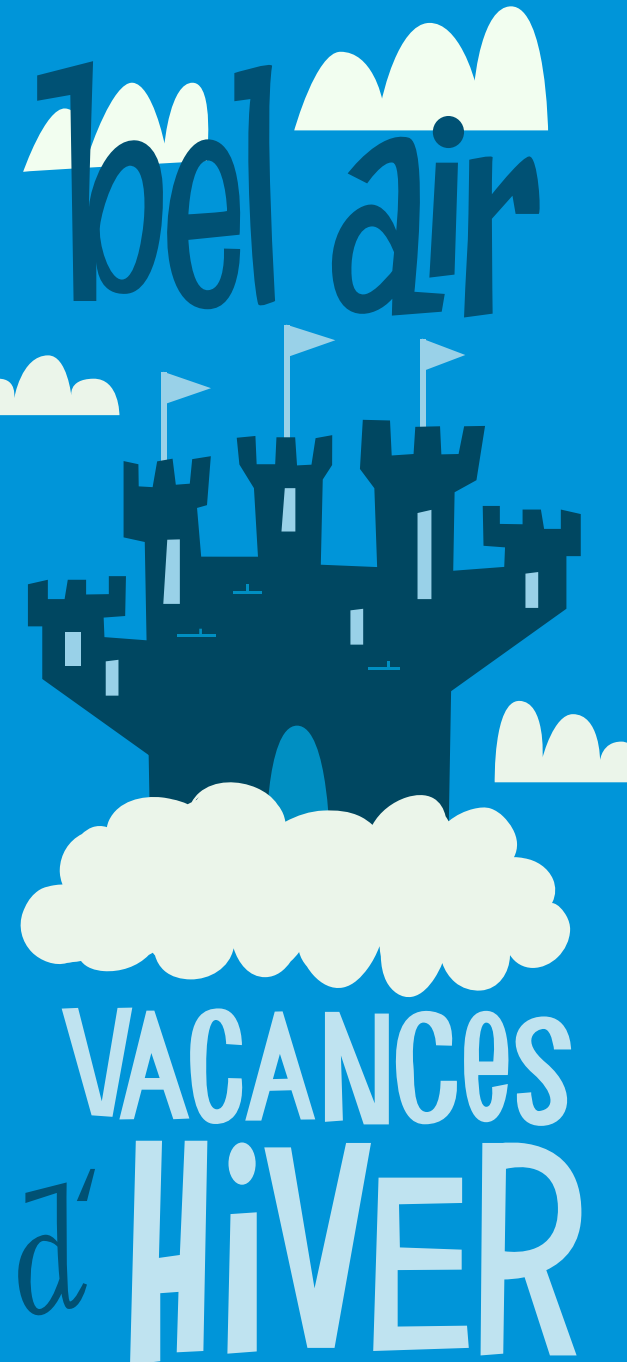
## CONSIGNES

Prévoir des affaires appropriées pour les sorties.

## RENSEIGNEMENTS

Service Education  
Bâtiment Pyrène  
(derrière l'Hôtel de Ville)  
29 bis, rue Georges Clemenceau  
65000 TARBES

Tél. 05 62 44 38 20  
ou 05 62 44 38 23



ALSH Bel Air  
Rue Georges Ledormeur  
65000 TARBES  
Tél. 05 62 38 16 31



## TPS > PS

### lundi 25 février

MATIN Il était une fois « envole toi »  
APRES MIDI Construis moi un château

### mardi 26 février

MATIN Fabrique ton déguisement  
APRES MIDI Abracadabra oreilles pointues

### mercredi 27 février

MATIN Sortie : départ 10h - retour 12h30  
APRES MIDI Collier magique

### jeudi 28 février

MATIN Fabrique ton déguisement  
APRES MIDI Création du décor enchanté

### vendredi 1<sup>er</sup> mars

MATIN Sortie ludothèque : départ 10h30 - retour 11h30  
APRES MIDI Mes mains ont du talent

### lundi 4 mars

MATIN Dragon crache du feu  
APRES MIDI Chante moi une chanson

### mardi 5 mars

MATIN Dessin animé : Les Trolls  
APRES MIDI Carnaval dans le quartier

### mercredi 6 mars

MATIN Parcours enchanté  
APRES MIDI Et que ça saute !

### jeudi 7 mars

MATIN Kim's party 1 (odorat, toucher)  
APRES MIDI Kim's party 2 (goût)

### vendredi 8 mars

MATIN Salon de l'agriculture : départ 9h30 - retour 11h15  
APRES MIDI Dessine moi un personnage + puzzle

## MS > GS

### lundi 25 février

MATIN Il était une fois - Fabrique ton blason  
APRES MIDI Déco lustre - Géant et torche

### mardi 26 février

MATIN Création de masque - Epée de chevalier  
APRES MIDI Je finis mon masque et mon épée - Jeu : le voleur de Sachem

### mercredi 27 février

MATIN Sortie : départ 10h - retour 12h30  
APRES MIDI Fabrication d'un bouclier et baguette - Jeu : sauvons la princesse

### jeudi 28 février

MATIN Je finis mon bouclier et ma baguette - Couronnes de princesses et chevaliers  
APRES MIDI Atelier cupcakes avec C'gourmandises

### vendredi 1<sup>er</sup> mars

MATIN Sortie ludothèque : départ 10h30 - retour 11h30  
APRES MIDI Jeu : bataille de châteaux

### lundi 4 mars

MATIN Fin des costumes et accessoires  
APRES MIDI Création de grenouilles maléfiques - Jeu : 1, 2, 3, grenouille

### mardi 5 mars

MATIN Préparation fête - Verre de chevalier et princesse  
APRES MIDI Carnaval dans le quartier

### mercredi 6 mars

MATIN Portraits de chevaliers et princesses  
APRES MIDI Jeu gonflable

### jeudi 7 mars

MATIN Cinéma au centre  
APRES MIDI Jeu : la balle au roi

### vendredi 8 mars

MATIN Salon de l'agriculture : départ 9h30 - retour 11h15  
APRES MIDI Rangement - Jeu : la queue du dragon

## CP > CM2

### lundi 25 février

MATIN Igloos et esquimaux animés - Maquette de l'hiver - Chamboule tout  
APRES MIDI Course en sac - Chamboule tout

### mardi 26 février

MATIN Petit skieur - Masque carnaval - Perle à repasser  
APRES MIDI 1, 2, 3, ninja - Masque disparu

### mercredi 27 février

MATIN Finition perle à repasser - Masque carnaval dessin - Maracas animaux  
APRES MIDI Loup garou

### jeudi 28 février

MATIN Ma tête de clown - Affiche carnaval - Finition maracas  
APRES MIDI La queue du dragon

### vendredi 1<sup>er</sup> mars

MATIN Module carnaval - Finition affiche - Jeu de la tomate  
APRES MIDI Sortie : départ 13h30h - 17h

### lundi 4 mars

MATIN Crêpes - Fabrication accessoires carnaval - Finition module  
APRES MIDI La pyramide

### mardi 5 mars

MATIN Cinéma au centre  
APRES MIDI Carnaval dans le quartier

### mercredi 6 mars

JOURNEE Sortie : départ 10h - Retour 17h30

### jeudi 7 mars

MATIN Bonhomme de neige feutrine - Tableau de l'hiver en plastic fou  
APRES MIDI Jeu de mimes

### vendredi 8 mars

MATIN Fanion de Bel-Air - Flocon de neige rouleau  
APRES MIDI Salon de l'agriculture : départ 14h - retour 17h

